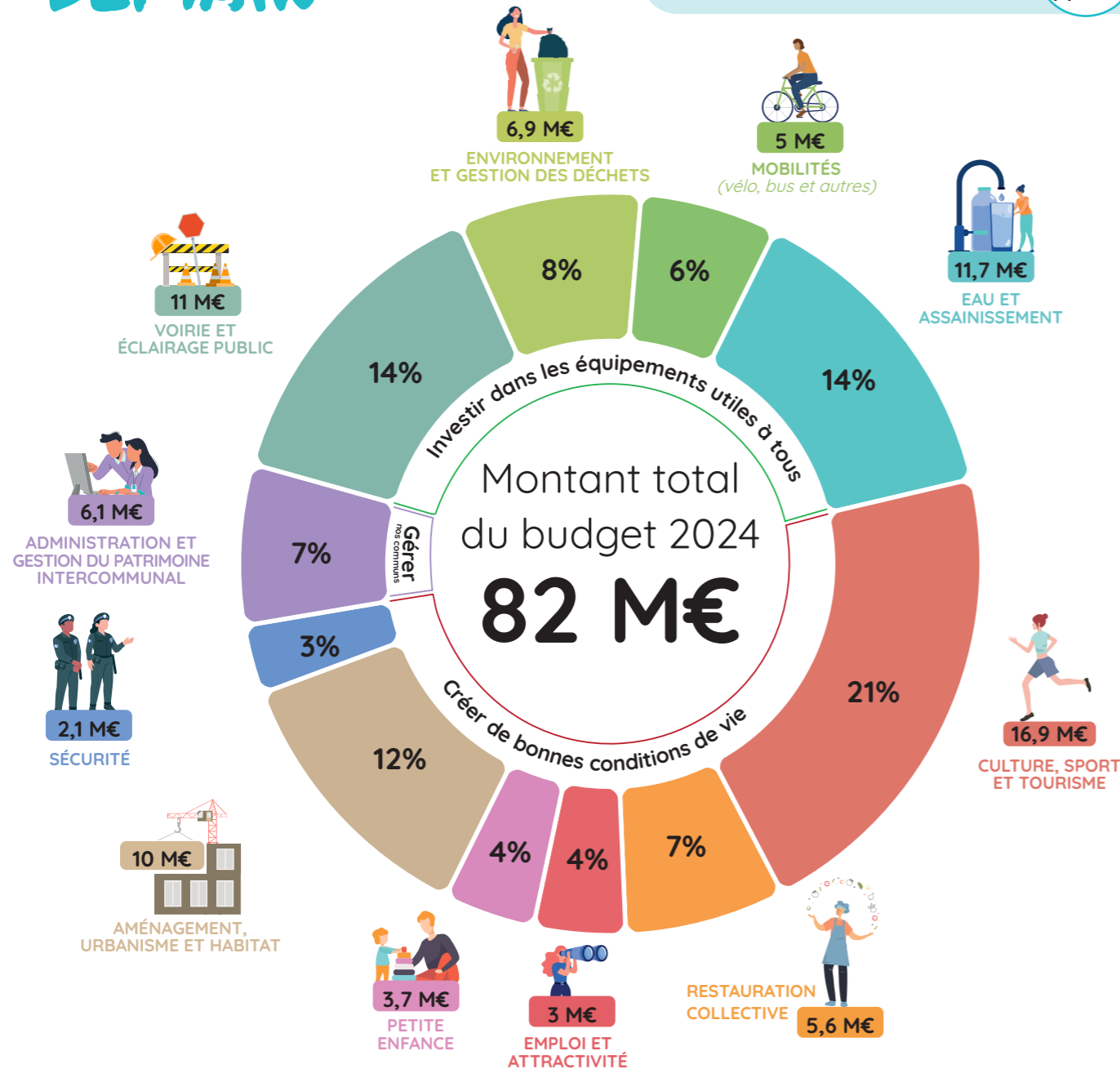


BUDGET 2024 INVESTIR POUR DEMAIN

Voté en mars 2024, le budget de la Communauté de communes du bassin de Pompey est caractérisé par un montant d'investissement de près de 38 M € et une stabilité des taux d'imposition (des taxes foncières, de la taxe d'habitation des résidences secondaires et de la cotisation foncière des entreprises) malgré la poursuite de l'inflation.

Pour en savoir plus sur le budget : bassinpompey.fr



Le taux des impôts intercommunaux n'augmente pas pour l'année 2024. La gestion des milieux aquatiques et la prévention des inondations dite GEMAPI (cf page 8), nouvelle compétence prise en charge par le Bassin de Pompey, s'appuie pour son financement à compter du 1^{er} janvier 2024 sur une taxe spécifique appelée « taxe GEMAPI ». Représentant en moyenne un montant estimé d'un euro par habitant, cette taxe sera strictement dédiée au rétablissement du fonctionnement naturel des rivières et à la préparation d'importants travaux à venir.

GRANDS CHANTIERS ET OPÉRATIONS PHARES

38 M€
D'INVESTISSEMENT

NOUVEAU PÔLE AQUATIQUE À POMPEY
→ 12,4 M€

C'est l'investissement principal en 2024, une piscine avec une offre détente - bien-être et des espaces extérieurs. Elle sera écologiquement exemplaire (consommations d'eau et d'énergie optimisées, matériaux de construction biosourcés, etc.).

STATION D'ÉPURATION À BOUXIÈRES-AUX-DAMES
→ 1,2 M€

Nouvel équipement ambitieux en matière d'écologie avec l'installation de panneaux photovoltaïques et un dispositif de réutilisation des eaux usées traitées (pour le balayage des rues, l'arrosage des espaces verts, etc.).

PLAN LUMIÈRE
→ 2,4 M€

Objectif : réaliser 84% d'économies d'énergie grâce à la modernisation de l'éclairage public : passage en leds des 7500 points lumineux et mise en place d'un éclairage « intelligent » (télégestion, baisse de puissance nocturne, détecteurs de présence, etc.).

RÉNOVATION DE L'HÔTEL CAMILLY À LIVERDUN
→ 0,4 M€

Poursuite de la sécurisation de ce bâtiment à haute valeur patrimoniale et de sa valorisation par une reprise des façades et de l'escalier de caractère, tout en retravaillant le jardin et la terrasse.

LUTTE CONTRE LES FUITES DES RÉSEAUX D'EAU
→ 1,2 M€

Renouvellement des canalisations pour lutter contre les fuites des réseaux d'eau potable.

PETITE ENFANCE
→ 0,6 M€

Modernisation de la crèche de Pompey (désimperméabilisation du jardin, rénovation, adaptation climatique des espaces, etc.) et augmentation de la capacité de la crèche de Liverdun de 25 à 42 places.

QUARTIER URBAIN ARBORESENS À FROUARD
→ 2,6 M€

Nouveau quartier de 4,5 hectares de 348 logements neufs et une micro-crèche, dans un cadre de vie exemplaire faisant la part belle aux modes de déplacements doux.

RÉNOVATION ET SÉCURISATION DE LA VOIRIE
→ 2,1 M€

Programme de travaux pour la rénovation de 10 % des 200 km de voiries en 6 ans avec des travaux de sécurisation routière et des aménagements plus globaux des espaces publics, intégrant la gestion des eaux pluviales.

MISE EN PLACE D'UN BUDGET VERT ET PREMIERS RÉSULTATS ENCOURAGEANTS !

En 2023, le Bassin de Pompey a innové par la mise en place d'une méthode permettant d'évaluer chaque année l'impact environnemental de ses dépenses. Ce « budget vert » est un outil de mesure de l'effort réalisé en faveur de la transition écologique. Il définit également les marges de progression pour faire évoluer les pratiques



5 axes sont étudiés :

- 1 Atténuer le changement climatique
- 2 Adapter le territoire au changement climatique
- 3 Lutter contre la pollution de l'air
- 4 Préserver la biodiversité et favoriser la renaturation
- 5 Lutter contre les pollutions de l'eau et des sols

À l'exception de l'axe 2, l'analyse des résultats des quatre autres axes a mis en évidence que **35 % des dépenses effectuées ont été favorables ou très favorables à la transition écologique.**

Elles concernent :

- les contrats de collecte,
- le tri et la valorisation des déchets,
- le fonctionnement des réseaux de transports en commun,
- les achats d'électricité produite à partir de sources d'énergies renouvelables.