



LOR N TECH

MÉTROPOLE FRENCH TECH

L'écosystème
des startups lorraines



sillon
lorrain
pôle métropolitain
européen



La
FRENCH TECH





LORNTech, UN LEVIER DE CROISSANCE ET DE COMPÉTITIVITÉ — POUR LA LORRAINE

Le Pôle métropolitain européen du Sillon lorrain, porteur de la démarche LORnTECH labellisée par l'État « métropole FRENCH TECH », a montré tout son potentiel à favoriser la réalisation de projets fédérateurs à forte valeur ajoutée pour le bénéfice de tous les Lorrains.

Le Sillon lorrain dispose d'une masse critique d'acteurs du numérique, concentrés autour des quatre agglomérations de Thionville, Metz, Nancy et Épinal, et des liens forts avec les acteurs Luxembourgeois et Sarrois, partenaires naturels de l'écosystème numérique lorrain. Les acteurs privés, entrepreneurs, acteurs de la formation supérieure et associations du numérique sont mobilisés pour construire ensemble un territoire attractif pour la création et l'accélération d'entreprises innovantes, trouvant en Lorraine l'ensemble des outils au service du développement économique.

LORnTECH a permis de révéler un écosystème numérique mature et dynamique, ainsi qu'un réservoir de talents, qui constituent la base de l'ambition.

Transcendant l'approche traditionnelle par filière et en cohérence avec les ambitions du Pacte Lorrain, LORnTECH fédère les acteurs du territoire pour stimuler l'émergence d'idées et mobiliser les énergies pour la création, l'accélération et le développement de projets entrepreneuriaux.

Le tissu entrepreneurial, qui compte près de 2 000 entreprises, parmi lesquelles de véritables « tech champions », et plus de 10 000 emplois, est un acteur essentiel et participatif de l'écosystème numérique agissant en interaction avec un pôle d'enseignement et de recherche parmi les plus remarquables de France, comptant des formations de haut niveau et des laboratoires de recherche de renommée internationale. Avec plus de 70 000 étudiants, le tissu lorrain de

l'enseignement supérieur, de l'innovation et de la recherche, constitue le socle fondamental de l'écosystème numérique lorrain.

Territoire propice à la création et à l'innovation, le Sillon lorrain investit dans la détection et l'accompagnement des talents, sources potentielles de création d'entreprises mais aussi tissu indispensable de la performance technologique et économique des entreprises, PME ou grands groupes.

LORnTECH porte une vision ambitieuse et une stratégie opérationnelle issues de la concertation avec l'ensemble des acteurs. Cette stratégie se caractérise par une ambition régionale et transfrontalière, deux dynamiques complémentaires de stimulation et d'accélération, trois dispositifs dédiés au financement, aux compétences et à l'international et quatre bâtiments TOTEM en réseau pour accompagner et affirmer l'identité numérique du territoire. Elle répond à trois enjeux majeurs, économiques par création de valeur et d'emploi grâce à l'accompagnement organisé des start-up, territoriaux par l'attractivité du territoire dans un contexte d'affirmation de la Lorraine numérique face à des partenaires transfrontaliers, européens et internationaux et enfin sociétaux par la prise en compte de la transition et l'inclusion numériques et énergétiques dans un cadre d'amélioration du cadre de vie et d'économie sociale et solidaire.

Au-delà du Sillon lorrain, c'est toute la Lorraine économique qui est mobilisée, traduisant un existant solide, une dynamique forte, des potentiels élevés et des investissements concrets, pour porter les valeurs d'engagement et de fiabilité de ses talents.

QU'EST-CE QUE LA FRENCH TECH ?

UNE MARQUE COLLECTIVE ET OUVERTE
POUR VALORISER L'ÉCOSYSTÈME DES
STARTUPS EN FRANCE ET À L'INTERNATIONAL

UNE INFRASTRUCTURE MARKETING ET COMMUNICATION
MISE EN PLACE PAR LA MISSION FRENCH TECH
ET SES PARTENAIRES POUR REVALORISER L'IMAGE
DE LA FRANCE ET DE SES STARTUPS AUPRÈS
DES INVESTISSEURS, MEDIA TECH ET ÉCONOMIQUE
ET ENTREPRENEURS INTERNATIONAUX

UNE BOÎTE À OUTILS
DE FINANCEMENT
ET DE PROMOTION





BOURSE FRENCH TECH

une bourse à l'amorçage de 30 000€, opérée par Bpifrance



PASS FRENCH TECH

une offre premium pour les entreprises en hypercroissance opérée à Paris et dans les Métropoles French Tech



FRENCH TECH TICKET

une offre d'accueil pour les entrepreneurs étrangers de startups



ACCÈS AUX GRANDS ÉVÉNEMENTS TECH INTERNATIONAUX

grâce aux concours organisés par Business France



FONDS FRENCH TECH ACCÉLÉRATION (GÉRÉ PAR BPIFRANCE)

Dans le cadre du Programme d'Investissements d'Avenir, l'État (via la Caisse des Dépôts, opérateur de l'Action French Tech) pourra co-investir en fonds propres ou quasi-fonds propres une enveloppe totale de 200 M€ dans les Sociétés d'accélération et les Fonds avec accélération.

LOR^NTECH LABELLISÉ MÉTROPOLE FRENCH TECH



Au plan local, les Métropoles FRENCH TECH fédèrent les acteurs pour permettre aux startups d'accéder aux ressources dont elles ont besoin à proximité: accélérateur, business angels, collaborateur, client, etc.

Réseau de quelques écosystèmes attractifs qui concentrent tous les ingrédients (culture entrepreneuriale, talents, maîtrise technologique, financement, etc.) répondant aux besoins des startups françaises, des investisseurs et des talents étrangers.



UN TERRITOIRE NUMÉRIQUE DYNAMIQUE

2 000 ENTREPRISES	PRÈS DE 500 CRÉATIONS D'ENTREPRISES NUMÉRIQUES INNOVANTES PAR AN.	DES STARTUPS ET ENTREPRISES EMBLÉMATIQUES.	DES GRANDES ENTREPRISES ET ETI DANS LES SECTEURS À FORT POTENTIAL.
10 000 EMPLOIS	2,68 M€ EN 2014. +500% DE CROISSANCE D'INVESTISSEMENT D'AMORÇAGE DEPUIS 2010.	PLUSIEURS LEVÉES DE FONDS SUPÉRIEURES À 1 M€ EN 2014.	+ DE 80 ÉVÉNEMENTS PROFESSIONNELS DESTINÉS AUX ACTEURS DU NUMÉRIQUE PAR AN.

DES ATOUTS ESSENTIELS

TALENTS ET COMPÉTENCES

**UN VIVIER DE COMPÉTENCES
ET UNE OFFRE DE FORMATION
EXHAUSTIVE.**

70 000 étudiants dans le Sillon Lorrain
dont 6 000 élèves ingénieurs.

12 000 développeurs, chefs de projets,
cadres et techniciens
informatiques en Lorraine.

70 filières du Bac au Bac+8 qui
donnent accès à quasiment
tous les métiers du numérique.

UNE RECHERCHE À LA POINTE.

+ de 100 laboratoires de recherche
privés et publics.

RÉSEAUX D'ACTEURS ET ÉCOSYSTÈME D'INNOVATION

**UN RÉSEAU COMPLET D'ACTEURS
DE L'ACCOMPAGNEMENT.**
Création, accélération, animation.

**DES LIEUX DÉDIÉS AUX STARTUPS
ET DES ESPACES D'INNOVATION
SUR TOUT LE TERRITOIRE.**

**DES SECTEURS D'EXCELLENCE
DANS DES DOMAINES D'ACTIVITÉS
STRATÉGIQUES.**

(IT, matériaux, biotech, e-santé et silver
économie, cybersécurité civile, image, efficacité
énergétique).

**4 «BÂTIMENTS TOTEMS» EN
RÉSEAU**

dans chaque agglomération du Sillon Lorrain.

INFRASTRUCTURE ET POSITIONNEMENT GÉOGRAPHIQUE

**UN RÉSEAU
TRÈS HAUT DÉBIT**
à l'échelle du Sillon Lorrain.

40 000 m²
**DE SURFACE NETTE
DE STOCKAGE DE DONNÉES**
en Lorraine et au Luxembourg

**À 1H20
DE PARIS**
en TGV.

**SEUL TERRITOIRE
TRANSFRONTALIER
DE 3 PAYS EUROPÉENS :**
Allemagne, Belgique, Luxembourg.



FORMATION

- Arts & Métiers
- Paritech
- CNAM
- ENE Lorraine
- ENIM
- ENSGSI
- Epitech
- ESSTIN
- Georgia Tech
- Le Wagon
- Meshwork
- Mines Nancy – ARTEM
- NumericALL – WebForce 3
- Centrale Supélec
- Telecom Nancy
- Université de Lorraine
- ...



LIEUX D'ACCUEIL ET D'INNOVATION

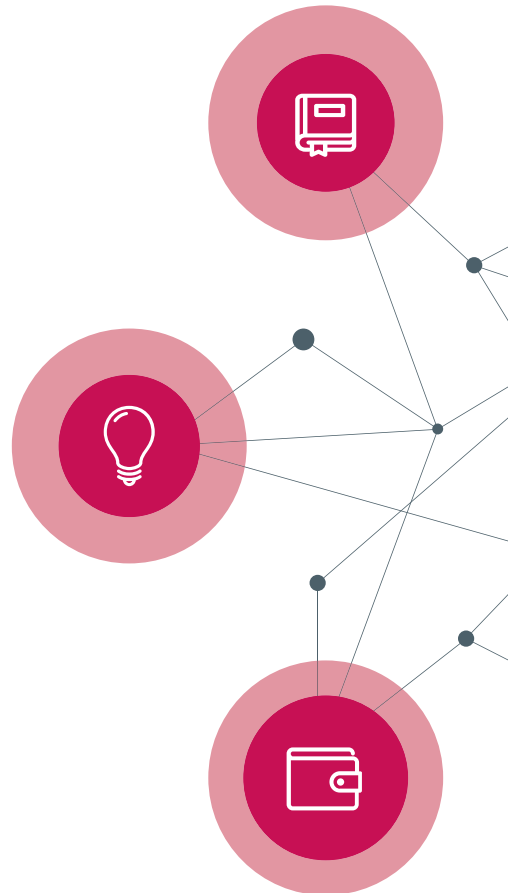
- ARTEM
- CEA Tech
- CEEI Synergie
- Espace Numérique Entreprise
- Graoulab
- INRIA
- Institut Lafayette
- IRT M2p
- Le Centre d'Affaires de la CCI des Vosges
- Le Paddock - LORnTECH Accélération
- La PAPinière
- La Poudrière
- Lorraine Fab Living lab
- Maison de l'entreprise
- Mediaparc
- MEI
- TCRM Blida
- ...



ACCOMPAGNEMENT ET FINANCEMENT

- 1,2,3, Go
- ADER investissements
- BPI Lorraine
- BPLC
- C2IME
- Caisse d'Épargne
- CCI Lorraine (CCI 02Bilan, Get in the Ring, Seed 4 Start)
- Crédit agricole
- Espace Numérique Entreprises
- ILP Sadepar
- Incubateur Lorrain
- Institut Mines telecom
- Le Paddock Accélérateur
- Lorraine Inside
- PACELOR
- PAPinière
- PEEL - Pôle Entrepreneuriat Étudiant de Lorraine
- POLE CAPITAL
- Réseau Entreprendre en Lorraine
- YEAST (business angels)
- XAnge Private Equity
- ...

ÉCOSYSTÈME NUM





ASSOCIATIONS DU NUMÉRIQUE

- Cluster Image et Numérique
- Coworking Metz
- Coworking Nancy / La Poudrière
- Espace Moselle Numérique
- Films en Lorraine
- GOALL
- Grand Est Numérique
- Graoulab
- Le Cluster des Intelligences Digitales (Nancy Numérique)
- Tech Tic & Co
- Tous branchés
- ...

RECHERCHE LABORATOIRES

- ATILF
- CEA Tech
- CRAN
- CREM
- ERPI
- Expressive Gamelab
- Georgia Tech
- INRIA Nancy Grand Est
- Institut Lafayette
- IRT M2P
- Loria
- ...

ENTREPRISES EMBLÉMATIQUES

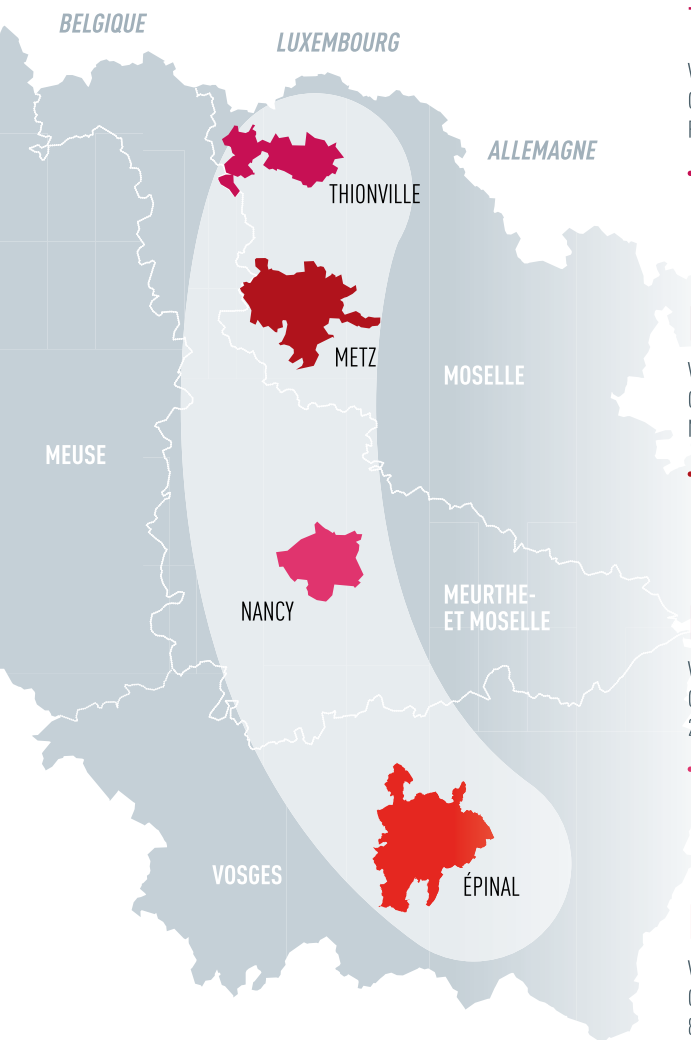
- 3D Prod
- Adista
- Angel Assistance
- Aston I Trade Finance
- ATC
- Axiocode
- Compta-Clémentine
- Cora Informatique
- COVIVO
- Data Observer
- Divacore
- Dodo
- Findspire
- JCD
- LALALAB (Polagram)
- Miss Numérique
- Mobiwoom
- MONEO Applicam
- MyApphone
- PCI (Proconsultant Informatique)
- Phitech
- Plant Advanced Technologies
- RAZORFISH
- Sailendra
- TraclP
- UEM (e-FLUID)
- WELCOOP-Pharmagest
- Xilopix
- Yupeek
- Grands groupes (Batigère, Engie, EDF, Groupe SOS, La Poste, Orange, Veolia, JCDecaux, Total, Vinci...)
- ...

LE SILLON LORRAIN

1 400 000 habitants dans les 4 zones d'emplois

640 000 habitants dans le Sillon lorrain

303 400 habitants dans les villes-centres



THONVILLE

Ville : 42 300 habitants
Communauté d'agglomération Portes de France / Thionville : 80 800 habitants

METZ

Ville : 122 900 habitants
Communauté d'agglomération Metz-Métropole : 221 000 habitants

NANCY

Ville : 105 100 habitants
Communauté urbaine du Grand Nancy : 256 100 habitants

ÉPINAL

Ville : 33 100 habitants
Communauté d'agglomération d'Épinal : 81 300 habitants

UNE AMBITION RÉGIONALE — ET TRANSFRONTALIÈRE



DEUX DYNAMIQUES COMPLÉMENTAIRES DE STIMULATION ET D'ACCÉLÉRATION :

Détecter les talents, multiplier les projets et accélérer
la croissance des entreprises.



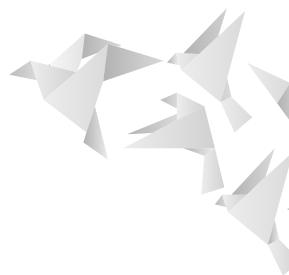
TROIS DISPOSITIFS DÉDIÉS :

Faciliter l'accès au financement, aux compétences
et à l'international.



QUATRE BÂTIMENTS TOTEM EN RÉSEAU :

Pour renforcer l'identité numérique de notre territoire.



OBJECTIFS À 3 ET 10 ANS

DOUBLEMENT DU NOMBRE
D'EMPLOIS ET DE PME

ACCÉLÉRATION
DE 100 STARTUPS EN 3 ANS

DOUBLEMENT
DU DEAL FLOW

DOUBLEMENT DES ENTREPRISES AYANT
+ DE 50 % DE LEUR ACTIVITÉ À L'INTERNATIONAL

MISE EN PLACE D'UN
LABEL TECH RESPONSABLE

DOUBLEMENT DES LEVÉES
DE FONDS SUPÉRIEURES À 1M€

UN ÉVÉNEMENT ANNUEL
D'ENVERGURE INTERNATIONALE

UN PARTENARIAT INDUSTRIE RECHERCHE VALORISÉ
DANS CHACUN DES DOMAINES D'EXCELLENCE



① STIMULER L'ÉMERGENCE DE PROJETS, L'ENTREPRENEURIAT ET LES FERTILISATIONS CROISÉES

- Développer la culture startup et sensibiliser aux métiers tech et numérique
- Détecter et accompagner les talents pour faciliter le passage de l'idée au projet



② ACCÉLÉRER LA CROISSANCE DES STARTUPS ET DES ENTREPRISES

- Développer la capacité des startups à lever des fonds
- Développer les synergies du territoire pour améliorer l'efficacité des dispositifs d'accompagnement et d'accélération



③ FAIRE DE LORNTech UNE SOURCE DE RAYONNEMENT, UN MOTEUR DE DÉVELOPPEMENT ÉCONOMIQUE ET D'ATTRACTIVITÉ

- Disposer d'une connaissance fine des acteurs et des tendances
- Accroître la visibilité des acteurs et promouvoir l'excellence de l'écosystème sur les scènes nationale et internationale
- Favoriser la transition numérique des entreprises et de l'administration

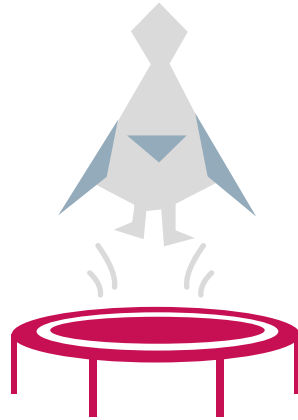
2 PROGRAMMES

STIMULATION

Offre de services axée sur la détection et l'attraction des talents et l'accompagnement de l'idée au projet pertinent (coaching, mentoring)

Son rôle principal est de créer les synergies nécessaires entre les acteurs de l'écosystème pour la réalisation de projets pertinents

Mobilise l'ensemble des outils de financement (dispositifs FRENCH TECH, bourses jeunes talents, prêts d'honneur...) et le réseau LORnTECH des acteurs de la création d'entreprise.

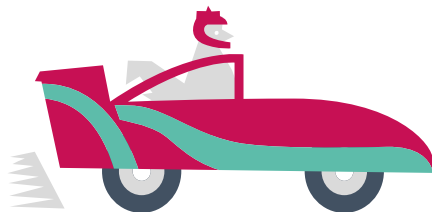


ACCÉLÉRATION

Se structure autour des accélérateurs privés existants (La PAPinière, Synergie Lorraine et PwC's Accelerator Lorraine)

Offre de services (immobilier, coaching, mentorat, ...), qui rassemble des dispositifs sur le territoire du Sillon Lorrain destinés à accueillir, orienter, soutenir et surtout accélérer le développement des startups et des entreprises ;

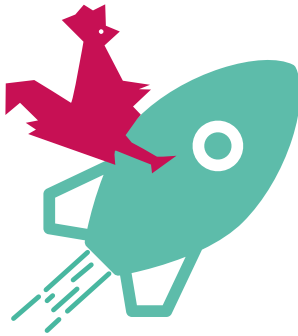
Se décline localement dans chaque agglomération du Sillon Lorrain au travers de services et d'expertise de proximité, animés par une équipe (Dispositif étroitement liés aux espaces LORnTECH)



3 OUTILS

FONDATION

- Regroupe l'ensemble des fonds disponibles pour soutenir financièrement les acteurs privés de l'écosystème numérique LORnTECH
- Ces fonds peuvent être mobilisés par les startups à tous les stades de leur développement, aussi bien en phase de création qu'en phase d'accélération.



COMPÉTENCES

- Fédère l'ensemble des acteurs de l'enseignement supérieur et de la recherche, afin d'apporter un soutien technologique aux acteurs privés et de répondre en permanence aux besoins actuels et futurs des startups en termes de formation initiale ou continue ;
- Joue un rôle essentiel dans la détection de talents.

INTERNATIONAL

- Assure la promotion de l'écosystème numérique au travers d'actions de communication et d'événement de portée nationale et internationale ;
- Assure une présence internationale des acteurs du numérique ;
- Organe d'observation continue de l'écosystème.



2 PROGRAMMES POUR TOUS LES ST



LORnTECH
STIMULATION

DE L'IDÉE À LA CRÉATION
D'ENTREPRISE

VALIDATION DU MODÈLE
ÉCONOMIQUE



LORnTECH
COMPÉTENCES

ES ET 3 OUTILS ADES DE MATURITÉ



LORnTECH
ACCÉLÉRATION



MATURITÉ DU
PREMIER MARCHÉ

EXPANSION NATIONALE /
INTERNATIONALE



LORnTECH
FONDATION



LORnTECH
INTERNATIONAL



THONVILLE

Pôle Numérique
Rue du Chemin des Bains
deveco@agglom-thionville.fr

LES BÂTIMENTS TOTEM

Ce sont des espaces physiques dédiés au numérique, créés sur le territoire dans les quatre agglomérations du Sillon lorrain. Fonctionnant en réseau, véritables lieux d'animation, ils permettent de renforcer la lisibilité et la visibilité des actions conduites sur le territoire auprès des porteurs de projets et offrent de multiples services permettant de les accompagner dans la construction de leur projet.



METZ

TCRM-Blida - Tiers lieu de production,
d'innovation artistique et numérique
7 avenue de Blida
contact@tcrm-blida.com





NANCY

Le Paddock
 Technopôle Renaissance
 49, boulevard d'Austrasie
 contact@pddck.fr

L'offre de service et les caractéristiques des espaces LORnTECH sont communes aux quatre bâtiments Totem :

- Accueil dans différents types d'espaces : lieux de convivialité, coworking, hébergement de start-up, innovation (fablab et laboratoires), salles de réunion, cafeteria.
- Accès aux dispositifs LORnTECH, notamment « LORnTECH stimulation et accélération ».
- Présence continue de coaches et d'animateurs.

ÉPINAL

Centre d'affaires Gare / Espace
 Numérique Lorrain
 Place du Général De Gaulle
 sandra.cramaro@lorraine.cci.fr



- Animation (conférences, ateliers, barcamp, hackathon, formation en lien avec les partenaires).
- Expérimentation (showroom, prototypage...).
- Infrastructure technique de pointe (fibre optique, Wifi) et de supports logistiques.

CONTACT ET INFORMATION

Email : tech@siliconlorrain.eu

Web : www.lorntech.eu

Twitter : @lorntech

Facebook : <http://facebook.com/Lorntech>